

Geberit Home App

Betjen douchetoiletet via app

Følgende funktioner og indstillinger kan udføres via Geberit Home App:

- Bruge fjernbetjeningsfunktioner
- Justere og gemme enhedens indstillinger
- Kontakte Geberit kundeservice
- Registrere enheden, og forlænge garantiservicen
- Opdatere firmware

Du kan hente følgende oplysninger via Geberit Home App:

- Trin-for-trin-vejledninger til vedligeholdelse, afkalkning og rengøring
- Forklarende film til vedligeholdelse, afkalkning og rengøring
- Fejlmeldinger
- Betjeningsvejledninger

Geberit Home App fås gratis til Android- og iOS-smartphones i den enkelte app-store.

iOS:



Android:



■ GEBERIT

GEBERIT AQUACLEAN SELA KORT VEJLEDNING



Det har du brug for til rengøring

Vælg egnede rengøringsmidler og rengøringsredskaber

Geberit AquaClean rengørings sættet (varenr. 242.547.00.1) indeholder et rengøringsmiddel, der er klar til brug og optimalt afstemt efter alle Geberit AquaClean overflader.



FORSIGTIG

- Rengøring med aggressive afkalknings- og rengøringsmidler
Aggressive afkalknings- og rengøringsmidler kan beskadige overfladerne.
- Fyld udelukkende Geberit AquaClean afkalkningsmiddel i enheden.
 - Brug udelukkende rengøringsmidler, der er tilladt af Geberit.

Geberit AquaClean forbrugsmateriale



Geberit AquaClean rengørings sæt (varenr. 242.547.00.1)



Geberit AquaClean afkalkningsmiddel (varenr. 147.040.00.1)

Tilladte rengøringsmidler



Udelukkende hudvenlige rengøringsmidler



Udelukkende flydende rengøringsmidler



Vandfortyndede rengøringsmidler er at foretrække



Svagt sure rengøringsmidler (f.eks. fortyndet citronsyre)



Svagt skummende rengøringsmidler

Tilladte rengøringsredskaber



Bløde finporede svampe



Støvfri, bløde og frugfri klude

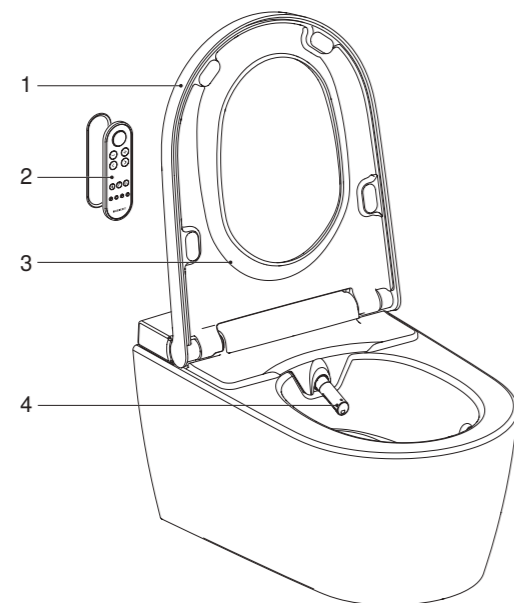


WC-børste

Et overblik over enheden

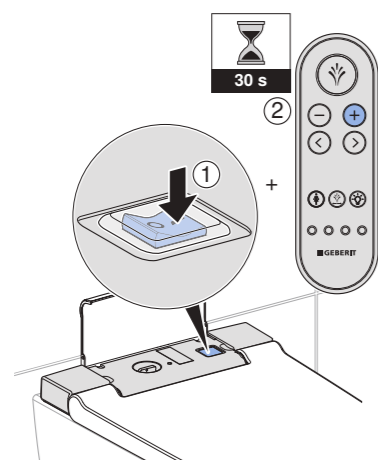
Geberit AquaClean Sela

- 1 Toiletlåg
- 2 Fjernbetjening med magnetisk vægholder
- 3 Toiletsæde
- 4 Douchearm med douche- og ladydyse



Tilordning af fjernbetjeningen

Tænd for enheden, og tryk på knappen <+> på fjernbetjeningen i ca. 30 sekunder, til <Pairing ok> vises på displayet på bagsiden.

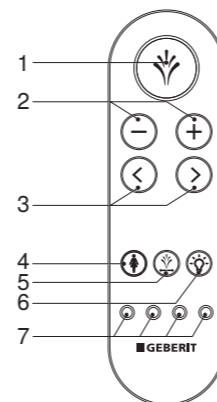


Overblik over fjernbetjeningen

Fjernbetjeningens forside

Alle funktioner til den daglige anvendelse kan udføres via forsiden af fjernbetjeningen.

- 1 Knap <Douche>
- 2 Knapper <->/<+>
- 3 Pileknapper <venstre>/<højre>
- 4 Knap <Ladydouche>
- 5 Knap <Pulserende bevægelse>
- 6 Knap <Orienteringslys>
- 7 Knapper <Brugerprofil>

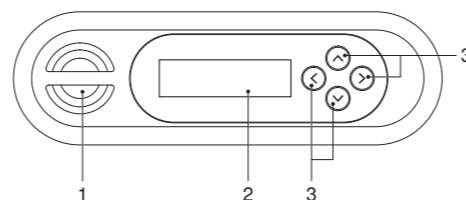


i Brugerprofiler giver direkte adgang til dine personlige indstillinger. Du kan gemme 4 brugerprofiler.

Fjernbetjeningens bagside

Via fjernbetjeningens bagside kan enkelte funktioner vælges.

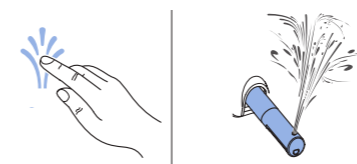
- 1 Batterirum
- 2 LCD-display
- 3 Pileknapper <op>/<ned>, <venstre>/<højre>



Sådan betjener du enheden

Brug af analdouchen

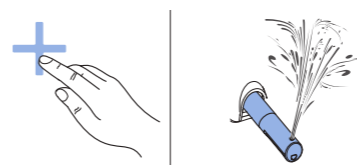
Tryk på knappen <Douche> en gang for at tænde analdouchen.



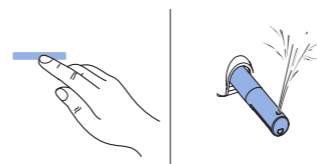
i Tryk atter på knappen <Douche> for at afslutte doucheforløbet før tiden.

Indstil douchestrålens styrke

Tryk på knappen <+> for at øge douchestrålens styrke trinvist.



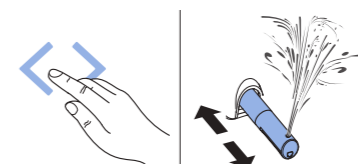
Tryk på knappen <-> for at nedsætte douchestrålens styrke trinvist.



i Du kan indstille douchestrålens styrke i 5 trin.

Indstilling af douchearmens position

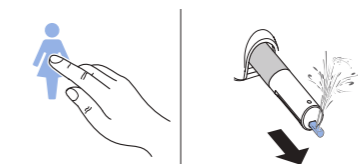
Tryk på piletasterne for at positionere douchearmen.



i Du kan indstille douchearmen i 5 trin.

Anvendelse af ladydouche

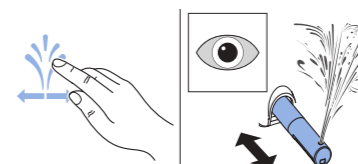
Tryk på knappen <Ladydouche> en gang for at tænde ladydouchen.



i Tryk atter på knappen <Ladydouche> for at afslutte doucheforløbet før tiden.

Tænd for den pulserende bevægelse

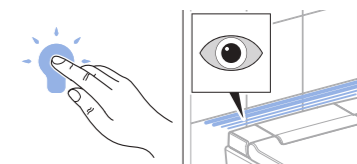
Tryk på knappen <Pulserende bevægelse> for at starte analdouchens pulserende bevægelse.



i Tryk på knapperne igen for at slukke for den pulserende bevægelse før tiden.

Tænd orienteringslyset

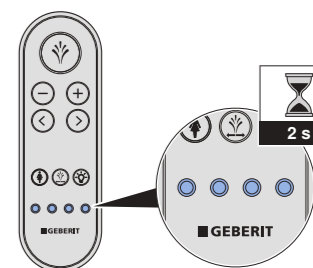
Tryk på knappen <Orienteringslys> for at tænde orienteringslyset.



i Tryk atter på knappen <Orienteringslys> for at slukke orienteringslyset.

Lagring af brugerprofiler

Tryk på en af knapperne <Brugerprofil> i 2 sekunder for at gemme de aktuelle indstillinger som brugerprofil på denne knap.



i Tryk atter på knappen <Brugerprofil> for at åbne din brugerprofil.